

AWT Bildungspark

Akademie für Wirtschaft und Technologie Thüringen GmbH
Arbeitsvermittlung – Aus- und Weiterbildung – Training

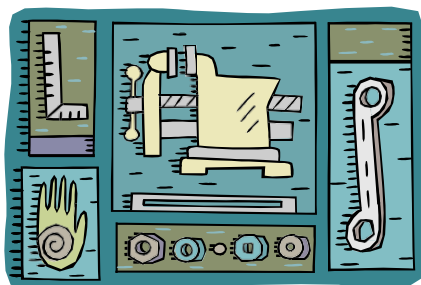
Trainingscenter für Schule und Beruf

Modulares Trainingszentrum im gewerblich-technischen Bereich, Betreuung und Dienstleistung

Mit IHK-zertifiziertem Abschluss bei wahlweiser Belegung von Qualifikationsbausteinen

Zertifiziert durch Certqua Bonn
unter 2015M101394-10001

als zugelassene Weiterbildungsmaßnahme für die Förderung der beruflichen Weiterbildung nach dem Recht der Arbeitsförderung.



Lieber Interessentin, lieber Interessent,

wenn Sie Ihre Fähigkeiten und Fertigkeiten reaktivieren wollen oder aktuelle Zusatzqualifikationen erwerben möchten, können Sie in unserem modularen Trainingszentrum nach Berufsfeldern Ihrer Wahl Ihre individuellen Inhalte aus unserem Bildungsplan »Bildung á la carte« zusammenstellen. Die Maßnahme ist praxisorientiert, Sie arbeiten im Wesentlichen an Maschinen, Geräten und Einrichtungen der entsprechenden Berufsfelder oder fertigen im manuellen Bereich.

Notwendige Kenntnisse werden Ihnen im Rahmen Ihrer praktischen Tätigkeit vermittelt.

Ein Praktikum kann wahlweise in unseren kooperierenden Unternehmen durchgeführt werden.

Wir würden uns freuen, wenn Sie sich für unser Angebot interessieren. Nähere Auskünfte erhalten Sie über unsere Service- und Kontaktstellen, die wir Ihnen am Ende des Dokuments aufgelistet haben.

Ihr Team der AWT Thüringen GmbH

Inhaltsauszüge aus unserem Bildungsplan »Bildung á la carte«

Betreuungskraft in Pflegeheimen

(§ 43b, SGBXI, vormals §87b)

Soziale Betreuung hilfebedürftiger Menschen mit demenzbedingten Fähigkeitsstörungen, psychischen Erkrankungen, Hilfestellung beim Verrichten des täglichen Lebens, der Körperpflege, dem Essen und unterstützen therapeutische Maßnahmen der Rehabilitation, Unterstützung und Aktivierung von persönlichkeits-, kreativitäts- oder bewegungsfördernde Freizeitaktivitäten

Qualifizierung im HOGA-Bereich

Reservierungen, Check-in/-out, Gästebetreuung, Abrechnungsvorgänge, Reklamationen, Arbeitssicherheit -hygiene, -planung, -gestaltung, Speiseplanerstellung – Kalkulation – Einkauf.

Zubereitung einfacher Speisen, Basiswissen Getränke und Speisen, Serviertechniken, Tischdekorationen, materialkundliche Grundlagen, Wäschepflege, Herrichten eines Gästezimmers, Vorbereitungen von Veranstaltungen.

Qualifizierung im Bereich Hauswirtschaft

Güter- und Dienstleistungsbeschaffung, Lagerung von Waren, Herstellen von Speisen und Getränken, Personengruppen verpflegen und versorgen, Wohn- und Funktionsbereiche, Außenanlagen reinigen und pflegen, Textilien reinigen, Gestaltung von Wohn- und Funktionsbereichen, sowie Außenanlagen, Produkte und Dienstleistungen vermarkten, hauswirtschaftliche Arbeitsprozesse koordinieren

Qualifizierung Lager / Logistik ohne Verkehrsführung

Beschaffung, Annahme und Kontrolle von Gütern, Güter lagern, bearbeiten, kommissionieren und verpacken, Versenden von Gütern, Kennzahlen im Lager ermitteln und auswerten, Inventar und Inventuren, Bedarfsplanung, Angebotsvergleiche, Lagerhaltungsarten, Lagereinrichtungen, Grundsätze der ordnungsgemäßen Lagerhaltung, Gefahren im Lager, innerbetriebliche Transportsysteme

Anwendertraining Gebäudebau- und Gebäudesystemtechnik:

Gebäudeinstallation, PC-gestützte Steuer- und Regelungstechnik, Telefon- und Satellitentechnik, elektronische Kommunikationssysteme in Büros, Haustechnik, Montage, Inbetriebnahme und Wartung von elektrischen Maschinen und Geräten.

Qualifizierung Holz: Verarbeitung, Bearbeitung und Trockenbau:

Manuelle und maschinelle Holzbearbeitung, Oberflächenbearbeitung und -behandlung, Herstellen von Holzverbindungen, Kennenlernen holztypischer Bearbeitungstechnologien

Projektarbeiten:

Herstellen von Holzkonstruktionen der Bau- und Möbeltischlerei, Fußbodenverlegearbeiten, Herstellen von Wand- und Deckenverkleidungen, Herstellen von Mauerwerkskörpern, Montieren und

Demontieren von Rohrleitungen für Versorgung und Entsorgung, Isolierverfahren

Anwendertraining Metall mit Schweißen und CNC

Industrie:

Werkstoffbearbeitung an konventioneller Bohr-, Dreh- und Frästechnik, CNC-Bearbeitung an Dreh- und Frästechnik

Handwerk:

Metallbau / Blechbau

Schweißen, Brennschneiden, Schmieden, Verlängerungsprüfung nach DIN EN 287-1, Schweißlehrgänge Erstausbildung in MAG-St-Blech, E-St-Blech, WIG-St-Rohr, Gas-St-Rohr Blech und Rohrbearbeitung

Maschinelles und manuelles Umformen von Blechen, Rohren und Profilen, Herstellen von Blechkonstruktionen und Abwicklungen, Herstellen von Dachbeblechungen und Dachentwässerungen

Abschluss/Zertifizierung

Bei einer Teilnahmedauer von mindestens 120 Tagen (960 Stunden) inklusive Praktikum von 2 Monaten kann die Zertifizierung als Qualifikationsbaustein durch die IHK erfolgen.

Die folgenden Qualifikationsbausteine können zertifiziert werden:

- Arbeiter/-in im Metallbau mit Schweißgrundausbildung
- Elektromontagekraft für Antennen- und Kommunikationsanlagen
- Elektromontagekraft für Gebäudetechnik
- Vorbereiter/-in von Beschichtungsträgern
- Servicekraft Schließ- und Sicherheitstechnik
- Praktiker/-in für Ausbau

Weitere Qualifikationsbausteine auf Anfrage.

In der Schweißausbildung erfolgt die Zertifizierung je nach Wahl und Ausbildungsinhalten durch die AWT, die IHK oder die DVS-Kursstätte

Zuweisung / Kosten / Ablauf

Bei Erhalt eines Bildungsgutscheines durch Ihre Agentur für Arbeit werden die Kosten durch diese übernommen.

Je nach Vorgabe oder individueller Auswahl erstellen wir Ihren Ablauf nach Inhalt, Dauer und Beginn – in der Regel bis zu 6 Monaten.

Wir über uns

Seit Gründung der AWT 1990 als erster privater Bildungsträger bieten wir modulare Bildungsmaßnahmen an.

Die AWT ist Mitglied bzw. Partnerunternehmen des Bundesverbandes der mittelständischen Wirtschaft.

Als zugelassener Träger nach dem Recht der Arbeitsförderung – AZAV und nach dem Qualitätsmanagementsystem DIN EN ISO 9001:2008 sind wir ausbildungsberechtigt für Berufe im kaufmännischen und gewerblich-technischen Bereich und für Diplom-Sozialpädagogen (Berufsakademie).

Die AWT ist IHK-Prüfstelle für kaufmännische Berufe und Prüfstelle der praktischen Gesellenprüfung für die Innung des Schmiede- und Schlosserhandwerks der Handwerkskammer Ostthüringen zu Gera.

Wann und wie Sie uns erreichen

E-Mail: service@awt-thu-bildungspark.de

Internet: www.awt-thu-bildungspark.de

Bei allen Fragen kontaktieren Sie bitte unser Servicebüro in Greiz oder unsere Geschäftsstellen in Gera bzw. Zeulenroda.

Geschäftszeiten:

Montag - Mittwoch 07:15 Uhr – 16:15 Uhr

Donnerstag 07:15 Uhr – 17:30 Uhr

Freitag 07:15 Uhr – 15:00 Uhr

Sie können auch gerne einen individuellen Termin vereinbaren.

Weiteres Informationsmaterial zu den einzelnen Berufsfeldern finden Sie in den Auslagen Ihrer Agentur für Arbeit oder nach Rücksprache mit Ihrem Vermittler.

Hauptstelle und Servicebüro in Greiz:

August-Bebel-Straße 38

☎ 03661 671092

Ansprechpartnerin: Frau Wohllebe



Unsere Geschäftsstelle in Gera:

Erfurtstraße 10

☎ 0365 7736117

Ansprechpartnerin: Frau Allin



Unsere Geschäftsstelle in Zeulenroda:

Ernst-Thälmann-Allee 3c

☎ 036628 83648

Ansprechpartnerin: Frau Krater

